

Istovar skroba - Istovar vozača kamiona (srpska verzija)

Uputstvo za upotrebu

Codice: IOI 08.04.8a

Ed.:1

Revisione:

0 del 26/10/2021

USLOVI (Kada primeniti uputstvo)

U vreme istovara skroba u fabrici papira

Oblast:

Istovar hemikalija

potrebna LZO

Funkcija:

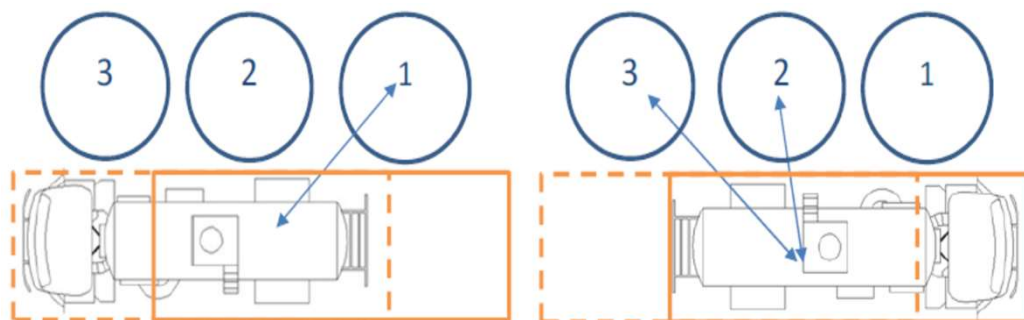
vozač škrobnog kamiona



Бpoj

Slike

pozicioniranje kamiona



1

Vozač cisternu postavlja kabinu vozača prema ulazu u fabriku papira za istovar u silos 3 i 2, a sa kabinom vozača prema postrojenju za prečišćavanje otpadnih voda za istovar u silos 1.

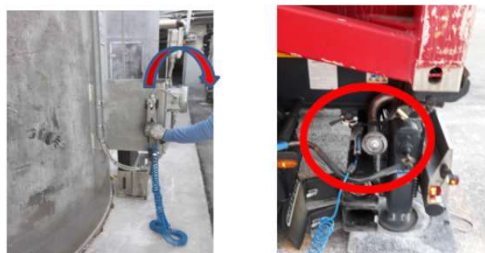
pozicioniranje podnožja



2

Vozač postavlja podnožje ispod stabilizatora vozila (dva ili četiri u zavisnosti od tipa vozila)

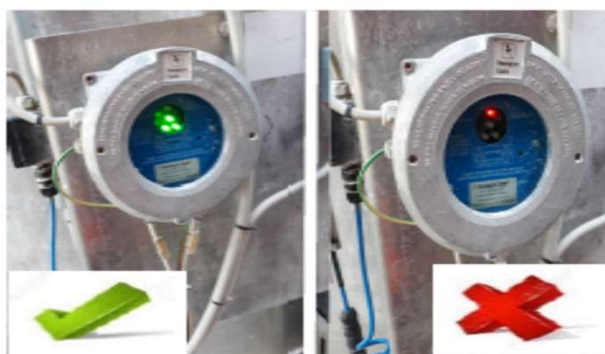
priključak za uzemljenje



3

Vozač uzima stezaljku za uzemljenje i povezuje je sa specijalnim zatvaračem koji se nalazi na cisterni

provera ispravnog uzemljenja



4

Vozač proverava prisustvo zelenog svetla na displeju za uzemljenje koje potvrđuje ispravno pozicioniranje stezaljke i posledično pristanak na istovar

Ako crveno svetlo ostane upaljeno, istovar nije dozvoljen.

Semafor za uzemljenje



Uz zeleno svetlo, istovar je dozvoljen.

Sa žutim svetlom, podesite tok istovara dok se ne upali zeleno svetlo
Kada je crveno svetlo uključeno,

5

obustavite istovar, vratite uzemljenje
(zeleno svetlo)

U slučaju kvara, pozovite
laboratorijsko osoblje +39
0583296641

priključak creva za pražnjenje između cisterne i silosa

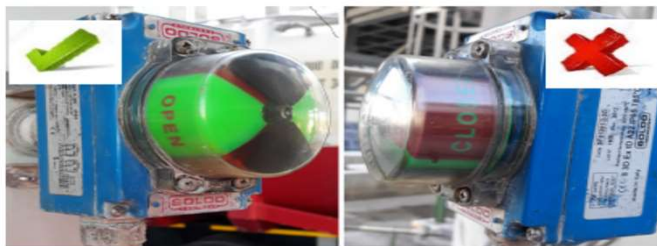


6

Vozač povezuje svoje fleksibilno crevo sa cisternom, a zatim povezuje drugi kraj sa cevi silosa okretanjem u smeru suprotnom od kazaljke na satu

**proveriti ispravnost priključka
creva za pražnjenje na silos**

7



Ispravan priključak creva za pražnjenje omogućava otvaranje ventila (vidi sliku)

Ako se ventil ne otvori, proverite priključak creva, pozovite laboratorijsko osoblje +39 0583296641

Istovar skrob u silos



8

Vozač na manometru proverava da pri istovaru pritisak ne prelazi 0,8

bara.

Ako je izlazni pritisak prekoračen,
ventil se zatvara, štiteći sistem.
Pozovite laboratorijsko osoblje +39
0583296641

Kraj istovara i odvajanje creva između cisterne i silosa

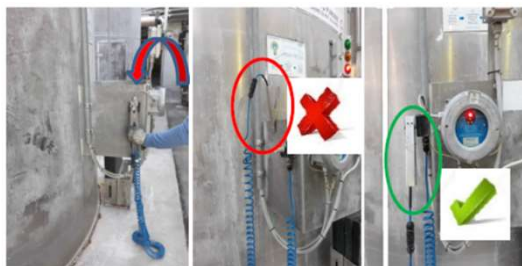


9

Odvajanje creva na kraju pražnjenja
zatvara ventil. Vozač proverava da li
je signal pozicioniranja ventila na
crvenom 'ventil zatvoren'

Ako ventil ostane otvoren pozovite
laboratorijsko osoblje 0583296641

Isključivanje uzemljenja



10

Vozač oslobađa stezaljku za uzemljenje sa cisterne i vraća je na odgovarajući oslonac, proveravajući da li je svetlosni signal crven

Vraćanje uslova čistoće prostora



10

Vozač obnavlja čišćenje prostora intervenišući ako je potrebno (pogledajte ispravnu i netačnu standardnu fotografiju)

Poseban postupak istovara
Prilikom utovara na silos sa minimalnim nepokrivenim nivoom, pored gore navedenih mera predostrožnosti, moraju se primeniti i sledeće mere:

Signal minimalnog nivoa silosa (crveno svetlo na displeju)



11

Prilikom utovara u silos niskog nivoa uverite se da na tom silosu nije u toku branje
Kontrola od strane laboratorijskog osoblja +39 0583296641

Držite bezbednu udaljenost od silosa sa minimalnim opterećenjem

12

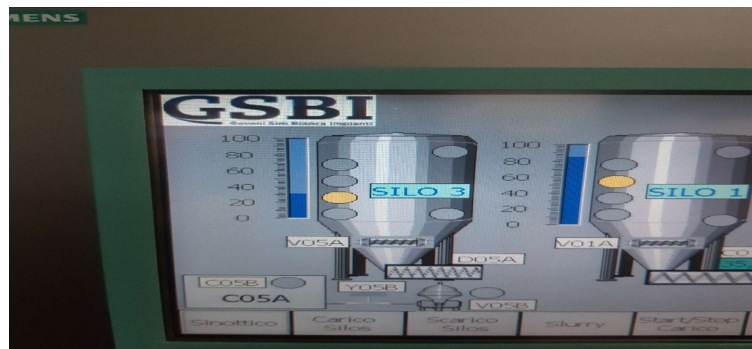
Prilikom utovara, vozač mora biti stacioniran u blizini prilaznih stepenica tehničkim kancelarijama. Može se približiti vozilu samo kada je signal minimalnog nivoa isključen. Kontrola od strane laboratorijskog osoblja +39 0583296642

13

Razgraničenje područja utovara

Područje za utovar mora biti odvojeno sprečavanjem tranzita ispod MC1, primenom trake/lanca kako bi se sprečio prolaz pešaka. Aktivnosti osoblja laboratorije

Svetlo minimalnog nivoa isključeno



14

Kada je svetlo minimalnog nivoa isključeno, istovar se može izvršiti kako je predviđeno standardnom procedurom.

Aktivnosti osoblja laboratorije